

Monospace 8 250 0.. ...
Scheinwerfer 8 251 0.. ...
Floodlight

Schutzart – Protection IP 67
Schutzklasse – Safety Class I



MONTAGE ANLEITUNG



MOUNTING INSTRUCTIONS

WILLY MEYER & SOHN GMBH & CO. KG
LICHTTECHNISCHE SPEZIALFABRIK
Stemmessiepen Weg 5 • D-58675 Hemer

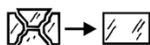
Scheinwerfer mit hocheffizienten LED-Modulen.

Outdoor luminaire with high efficient LED-modules.

MONTAGEHINWEISE

Anschluß der Leuchte nach VDE 0100.
Scheinwerfer für ungeschützte Anlagen.
Leuchte ist geeignet für Montage auf normal entflammenden Baustoffen.
Vor dem Öffnen der Leuchte Netzspannung trennen.
Schrauben (A) lösen und Bügel mit beiliegendem Befestigungsmaterial befestigen. Rahmen öffnen.
Anschlussleitung 12cm abmanteln und durch die Kabelverschraubung führen.
Elektrischen Anschluss vornehmen. Rahmen aufsetzen und die Rahmen-Schrauben (C) gleichmäßig anziehen.
Leuchtenkopf ausrichten, mit Schrauben (A) fixieren und mit Madenschrauben (B) sichern.
Dieses Produkt enthält eine Lichtquelle der Energieeffizienzklasse D (8 250 0... ...) und E (8 251 0... ...).

Das Glas ist ein Einscheiben-Sicherheits-Hartglas



Die Leuchte darf nur mit ihren vollständigen Schutzabdeckungen betrieben werden.

Bei Lichtpunkthöhen über 3 m mindestens zwei Befestigungsschrauben verwenden.

Bei Leuchten mit Anschlusskabel darf dieses nur in einen Anschlusskasten mit entsprechender Schutzart und Schutzklasse angeschlossen werden. Zur Vermeidung von Gefährdungen darf eine beschädigte äußere flexible Leitung dieser Leuchte ausschließlich vom Hersteller, seinem Servicevertreter oder einer vergleichbaren Fachkraft ausgetauscht werden.

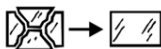
Leuchte	Gewicht	Windangriffsfläche
8 250 0.. ...	4,5 kg	0,026 m ²
8 251 0.. ...	4,8 kg	0,026 m ²

Leuchte entspricht zusätzlich der Anforderung IPX6.

MOUNTING INSTRUCTIONS

Connect the light fitting in compliance with prevailing regulations in your country.
Luminaire for non-protected outdoor installation.
Light fitting is suitable for mounting on normal inflammable surfaces.
Disconnect from power supply before opening light fitting.
Loosen screws (A) and mount the bracket to the surface with enclosed assembly material. Open frame. Strip the sheathing off the last 12cm of the cable and insert through the cable entry.
Connect the wiring. Place the frame and fasten the screws (C) of the frame evenly.
Adjust the luminaire head, tighten screws (A) and secure the luminaire with grub screws (B). This product contains a light source of energy efficiency class D (8 250 0... ...) and E (8 251 0... ...).

The glass is tempered safety glass.



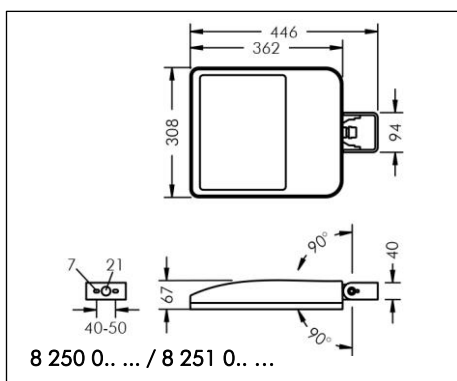
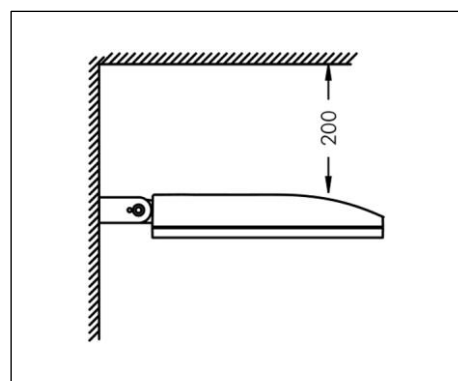
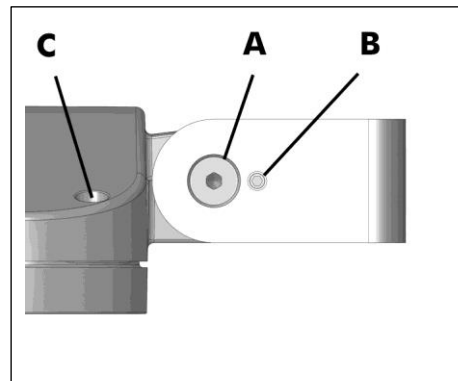
The light fitting may be operated only if all protective covers are in place.

When installed at more than 3 metres height, be sure to use at least two fixing screws.

The power supply cable may only be connected to a connection box which has the correct degree of protection and safety class. If the external flexible cable or cord of this luminaire is damaged, it shall be exclusively replaced by the manufacturer or his service agent or a similar qualified person in order to avoid a hazard.

Type	Weight	Projected area
8 250 0.. ...	4,5 kg	0,026 m ²
8 251 0.. ...	4,8 kg	0,026 m ²

Luminaire additionally complies with the IPX6 requirement.



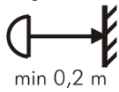
DALI (optional):

Die DALI-Steuerleitungen sind gegenüber der Netzleitung basisisoliert.

DALI dimmbare Leuchten:

Steueradern für die Dimmung gemäß Klemmenbeschriftung anschließen.

In Strahlrichtung den Mindestabstand zu angestrahlten Flächen einhalten!



Die in dieser Leuchte eingebaute Lichtquelle darf nur durch den Hersteller oder seinen Kundendienst oder eine ähnlich qualifizierte Person ersetzt werden.

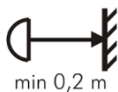
DALI (optional):

The DALI-control wire is equipped with basic insulation against the power supply cables.

DALI dimmable luminaires:

Connect the wires for the dimming system according to the marking on the terminal block.

Ensure that the minimum spacing between luminaire and illuminated surface is observed.



The light source contained in this luminaire shall only be replaced by the manufacturer or his service agent or a similar qualified person.

Max. Anzahl Leuchten pro Sicherungsautomat**Max. Number of fittings per circuit breaker****8 250 ... 040 (an/aus | on/off)**

Einschaltstrom | Inrush current: 51 A / 194 μ s

16A Type B: 27 Stück/pieces

16A Type C: 46 Stück/pieces

8 250 ... 140 (DALI)

Einschaltstrom | Inrush current: 20 A / 400 μ s

16A Type B: 15 Stück/pieces

16A Type C: 25 Stück/pieces

8 251 ... 040 (an/aus | on/off)

Einschaltstrom | Inrush current: 46 A / 250 μ s

16A Type B: 11 Stück/pieces

16A Type C: 18 Stück/pieces

8 251 ... 140 (DALI)

Einschaltstrom | Inrush current: 46 A / 250 μ s

16A Type B: 11 Stück/pieces

16A Type C: 18 Stück/pieces

**8 250 ... 050 (an/aus | on/off)**

Einschaltstrom | Inrush current: 25 A / 190 μ s

16A Type B: 29 Stück/pieces

16A Type C: 49 Stück/pieces

8 250 ... 150 (DALI)

Einschaltstrom | Inrush current: 24 A / 144 μ s

16A Type B: 43 Stück/pieces

16A Type C: 73 Stück/pieces

8 251 ... 050 (an/aus | on/off)

Einschaltstrom | Inrush current: 43 A / 270 μ s

16A Type B: 10 Stück/pieces

16A Type C: 17 Stück/pieces

8 251 ... 150 (DALI)

Einschaltstrom | Inrush current: 43 A / 260 μ s

16A Type B: 10 Stück/pieces

16A Type C: 17 Stück/pieces

**8 250 ... 080 (an/aus | on/off)**

Einschaltstrom | Inrush current: 32 A / 355 μ s

16A Type B: 10 Stück/pieces

16A Type C: 16 Stück/pieces

8 250 ... 180 (DALI)

Einschaltstrom | Inrush current: 32 A / 355 μ s

16A Type B: 10 Stück/pieces

16A Type C: 16 Stück/pieces

8 251 ... 080 (an/aus | on/off)

Einschaltstrom | Inrush current: 43 A / 270 μ s

16A Type B: 10 Stück/pieces

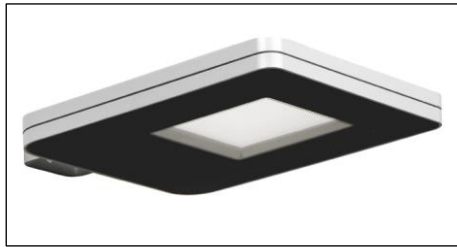
16A Type C: 17 Stück/pieces

8 251 ... 180 (DALI)

Einschaltstrom | Inrush current: 43 A / 260 μ s

16A Type B: 10 Stück/pieces

16A Type C: 17 Stück/pieces

**8 250 ... 000 (an/aus | on/off)**

Einschaltstrom | Inrush current: 32 A / 355 μ s

16A Type B: 10 Stück/pieces

16A Type C: 16 Stück/pieces

8 250 ... 100 (DALI)

Einschaltstrom | Inrush current: 32 A / 355 μ s

16A Type B: 10 Stück/pieces

16A Type C: 16 Stück/pieces