

Monospace 8 250 3.. ...
Scheinwerfer 8 251 3.. ...
Floodlight 8 250 4.. ...
8 251 4.. ...

Schutzart – Protection IP 67
Schutzklasse – Safety Class I



8 25. 3.. ...

MONTAGE ANLEITUNG



MOUNTING
INSTRUCTIONS

WILLY MEYER & SOHN GMBH & CO. KG
LICHTTECHNISCHE SPEZIALFABRIK
Stemmessiepenener Weg 5 • D-58675 Hemer

Scheinwerfer mit hocheffizienten LED-Modulen.

Outdoor luminaire with high efficient LED-modules.

MONTAGEHINWEISE

Anschluß der Leuchte nach VDE 0100.

Scheinwerfer für ungeschützte Anlagen.

Leuchte ist geeignet für Montage auf normal entflammenden Baustoffen.

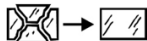
Vor dem Öffnen der Leuchte Netzspannung trennen.

Anschlussleitung der Leuchte in die Mastöffnung einführen. Leuchte auf den Mast setzen, ausrichten und Gewindestifte M8 (A) mit einem Drehmoment von 12Nm anziehen. Die Gewindestifte im Mastaufsatz sind selbstsichernd.

Leuchtenkopf ausrichten, mit Schrauben (B) fixieren und mit Madenschrauben (C) sichern.

Bei Leuchten mit Anschlusskabel darf dieses nur in einen Anschlusskasten mit entsprechender Schutzart und Schutzklasse angeschlossen werden. Zur Vermeidung von Gefährdungen darf eine beschädigte äußere flexible Leitung dieser Leuchte ausschließlich vom Hersteller, seinem Servicevertreter oder einer vergleichbaren Fachkraft ausgetauscht werden. Dieses Produkt enthält eine Lichtquelle der Energieeffizienzklasse D (8 250.. ...) und E (8 251.. ...).

Das Glas ist ein Einscheiben-Sicherheits-Hartglas.



Die Leuchte darf nur mit ihren vollständigen Schutzabdeckungen betrieben werden.

Diese Leuchten werden empfohlen für eine Lichtpunkthöhe/max. Montagehöhe von 4 - 8 m.

| Leuchte | Gewicht | Windangriffsfläche |
|---------------|---------|----------------------|
| 8 250 3.. ... | 5,1 kg | 0,038 m ² |
| 8 251 3.. ... | 5,4 kg | 0,038 m ² |
| 8 250 4.. ... | 9,7 kg | 0,063 m ² |
| 8 251 4.. ... | 10,3 kg | 0,063 m ² |

Leuchte entspricht zusätzlich der Anforderung IPX6.

MOUNTING INSTRUCTIONS

Connect the light fitting in compliance with prevailing regulations in your country.

Luminaire for non-protected outdoor installation. Light fitting is suitable for mounting on normal inflammable surfaces.

Disconnect from power supply before opening light fitting.

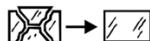
Drop the power supply cable of the luminaire through the hole in the top of the pole.

Place luminaire on pole, aim and tighten the M8 grub screws (A) with a torque of 12Nm.

The threaded inserts in the pole top fitter are self-locking.

Adjust the luminaire head, tighten screws (B) and secure the luminaire with grub screws (C). The power supply cable may only be connected to a connection box which has the correct degree of protection and safety class. If the external flexible cable or cord of this luminaire is damaged, it shall be exclusively replaced by the manufacturer or his service agent or a similar qualified person in order to avoid a hazard. This product contains a light source of energy efficiency class D (8 250.. ...) and E (8 251).

The glass is tempered safety glass.

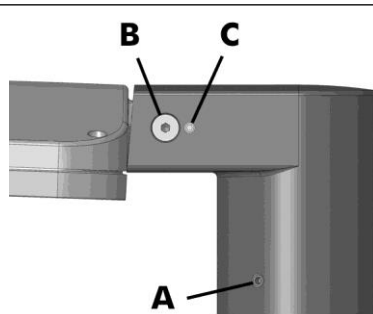


The light fitting may be operated only if all protective covers are in place.

The recommended installation height for these luminaires is 4 - 8 m.

| Type | Weight | Projected area |
|---------------|---------|----------------------|
| 8 250 3.. ... | 5,1 kg | 0,038 m ² |
| 8 251 3.. ... | 5,4 kg | 0,038 m ² |
| 8 250 4.. ... | 9,7 kg | 0,063 m ² |
| 8 251 4.. ... | 10,3 kg | 0,063 m ² |

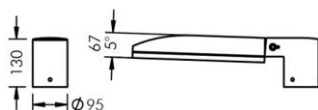
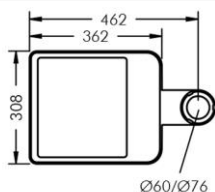
Luminaire additionally complies with the IPX6 requirement.



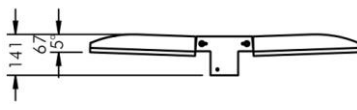
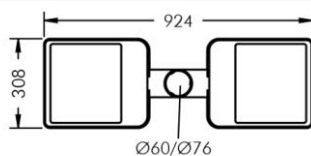
8 25. 3.. ...



8 25. 4.. ...



8 25. 3.. ...



8 25. 4.. ...

DALI (optional):

Die DALI-Steuerleitungen sind gegenüber der Netzleitung basisisoliert.

DALI dimmbare Leuchten:

Steueradern für die Dimmung gemäß Klemmenbeschriftung anschließen.

In Strahlrichtung den Mindestabstand zu angestrahlten Flächen einhalten!



Die in dieser Leuchte eingebaute Lichtquelle darf nur durch den Hersteller oder seinen Kundendienst oder eine ähnlich qualifizierte Person ersetzt werden.

DALI (optional):

The DALI-control wire is equipped with basic insulation against the power supply cables.

DALI dimmable luminaires:

Connect the wires for the dimming system according to the marking on the terminal block.

Ensure that the minimum spacing between luminaire and illuminated surface is observed.



The light source contained in this luminaire shall only be replaced by the manufacturer or his service agent or a similar qualified person.

Max. Anzahl Leuchten pro Sicherungsautomat**Max. Number of fittings per circuit breaker****8 250 ... 040 (an/aus | on/off)**

Einschaltstrom | Inrush current: 51A / 194μs

16A Type B: 27 Stück/pieces

16A Type C: 46 Stück/pieces

8 250 ... 140 (DALI)

Einschaltstrom | Inrush current: 20A / 400μs

16A Type B: 15 Stück/pieces

16A Type C: 25 Stück/pieces

**8 250 ... 050 (an/aus | on/off)**

Einschaltstrom | Inrush current: 25A / 190μs

16A Type B: 29 Stück/pieces

16A Type C: 49 Stück/pieces

8 250 ... 150 (DALI)

Einschaltstrom | Inrush current: 24A / 144μs

16A Type B: 43 Stück/pieces

16A Type C: 73 Stück/pieces

**8 250 ... 080 (an/aus | on/off)**

Einschaltstrom | Inrush current: 32A / 355μs

16A Type B: 10 Stück/pieces

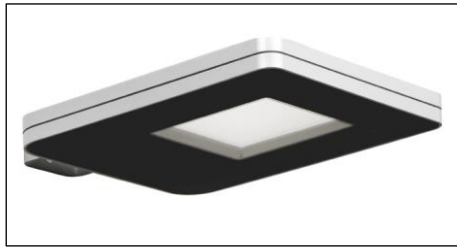
16A Type C: 16 Stück/pieces

8 250 ... 180 (DALI)

Einschaltstrom | Inrush current: 32A / 355μs

16A Type B: 10 Stück/pieces

16A Type C: 16 Stück/pieces

**8 250 ... 000 (an/aus | on/off)**

Einschaltstrom | Inrush current: 32A / 355μs

16A Type B: 10 Stück/pieces

16A Type C: 16 Stück/pieces

8 250 ... 100 (DALI)

Einschaltstrom | Inrush current: 32A / 355μs

16A Type B: 10 Stück/pieces

16A Type C: 16 Stück/pieces

8 251 ... 040 (an/aus | on/off)

Einschaltstrom | Inrush current: 46A / 250μs

16A Type B: 11 Stück/pieces

16A Type C: 18 Stück/pieces

8 251 ... 140 (DALI)

Einschaltstrom | Inrush current: 46A / 250μs

16A Type B: 11 Stück/pieces

16A Type C: 18 Stück/pieces

8 251 ... 050 (an/aus | on/off)

Einschaltstrom | Inrush current: 43A / 270μs

16A Type B: 10 Stück/pieces

16A Type C: 17 Stück/pieces

8 251 ... 150 (DALI)

Einschaltstrom | Inrush current: 43A / 260μs

16A Type B: 10 Stück/pieces

16A Type C: 17 Stück/pieces

8 251 ... 080 (an/aus | on/off)

Einschaltstrom | Inrush current: 43A / 270μs

16A Type B: 10 Stück/pieces

16A Type C: 17 Stück/pieces

8 251 ... 180 (DALI)

Einschaltstrom | Inrush current: 43A / 260μs

16A Type B: 10 Stück/pieces

16A Type C: 17 Stück/pieces